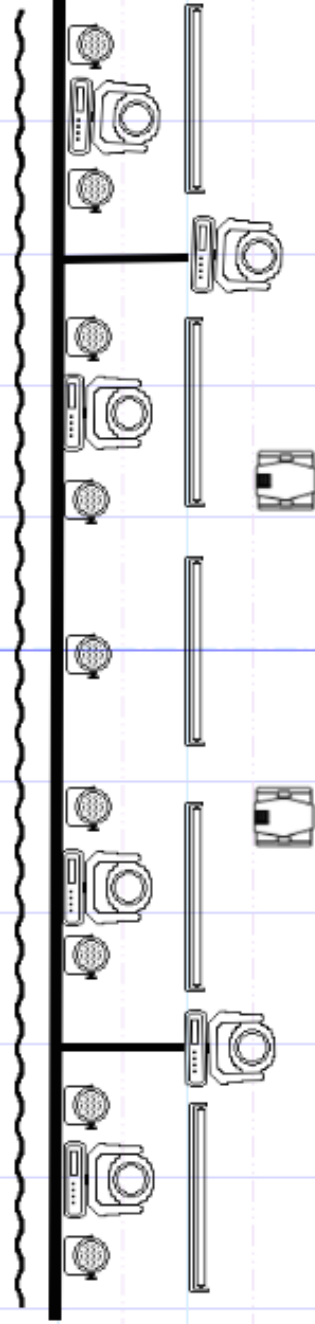


# La vie d'artistes



# Plan de feu La vie d'artistes

Deux découpe 1000W juliat 714

Pc 1000w

Marque reference: ADB

Gélatine 158



-

Par à led RVBW

8W

Adresse dmx independante pour chaques pars

Marque reference: Invilight led par 184



-



-

Lyres spot à led 225w ( ou lampe equivalent 1200w)

Adresse dmx independantes pour chaques lyres

Marque référence: invilight mh250s

Barre à led RVB 3w

Adresse dmx independantes pour chaques barres

Marque référence : invilight led barre 390



-

Sous perchage



-

Pendrilion ( Rideau noir)



-

**SON ET LUMIERES MATERIEL NECESSAIRE  
PUBLIC de 100 à 1000 PERSONNES**

- Soit vous fournissez le matériel ci-après monté, démonté par vos soins (un régisseur de chez nous inclus dans nos tarifs)
- Soit nous vous le louons. (voir tarifs) et nous nous occupons de tout

*MATERIEL SON demandé :*

*DIFFUSION : 16 enceintes line array de marque silver acoustique + 4caisson de Basses silver (ou équivalent)*

*REGIE : (la régie est à installer en fond de salle)*

- 1 table de mixage yamaha 01v96ou x32
- 2 retour son sur scène de marque APG sur circuit égalisé, (ou équivalent)
- multi paires 50 m, rallonges, passages de cables etc....

*MICROS : 4 micros HF main sm 58 et 1 micro casque de marque Shure SLX (ou équivalent)*

*MATERIEL LUMIERE demandé:*

*Pont alu arrière en 150 en 4 M ou 8 M (ou perche)*

*(Pont en alu permettant de suspendre les projecteurs et rideaux en fond de scène sur une hauteur de 2M à 4.50m)*

- rideau noir de fond de scène sur toute la largeur

*Pont alu de face en 150 en 8 M ou 12 M*

*SOURCES :*

- 12 changeurs de couleur à led dmx en contre de marque Ignition (Projecteurs de couleurs permettant d'éclairer les artistes en fond de scène)
- 12 changeurs de couleur sur 6 circuits gradateur, 8 PC 1000 wt sur circuit grada situé devant la scène sur le pont alu permettant d'éclairer les artistes)
- 4 lyres 60 watt led projecteurs motorisés de marque involight
- 4 lyres beam 7 R
- 1 poursuite 1200 hmi (Projecteur situé à la régie permettant de suivre les artistes en salle et sur scène ce projecteur nécessite 1 technicien spécifique)

*REGIE :*

- 1 régie lumière traditionnelle avec au moins 2 x 12 circuits, 1 console informatique SUNLITE avec son pc portable (ou équivalent)

*ALIMENTATION ELECTRIQUE : 3 fois 32 ampères sur P17 ou en éclaté*

Nos prestataires habituels peuvent vous louer ce matériel pour un coût intéressant Demandez nous un devis

leur prestation comprend un dj avec matériel pour éventuellement terminer la soirée

Facturation séparée par nos prestataires